



私たちにできること。

持続可能な世界のために、身近な暮らしの中で出来ることを、学生の私達が企画しました。一緒に頑張る環境を考え実行しましょう!



©2023 NISHIKAWA



フードドライブ

フードドライブとは、家庭から持ってきてもらった食料を集め、フードバンクを運営している組織に渡すことです。その後、フードバンクの組織から食料を必要としている人々の元へ届けられます。

《食品の条件》

- ・賞味期限までに2ヶ月以上期間があること
- ・常温保存できること

例)米、乾麺、缶詰、レトルト食品、お菓子など、...



洋服ポスト

洋服ポストとはご家庭で眠っている衣類を海外の古着マーケットで販売することで、リユースする取り組みです。私たちは皆様からご提供いただいた衣服を洋服ポストという団体に送らせていただきます。洋服ポストは、環境保全や社会貢献活動などを行っている組織に寄付を行っています。

※御提供いただける方は当日お持ちください。そのまま着用可能な清潔な状態をお願いいたします。

※御提供いただいた衣服はお返しできませんので、事前によくご確認ください。

また、ポケット等に貴重品が入っていないかご確認ください。

※お手数をおかけしますが、下記の表をよくご確認の上、該当するものをお持ちいただくようよろしくお願いします。



- ・洋服(タグに名前が入っているものも可)
- ・スーツやダウンコート
- ・靴、サンダル→左右を紐やゴムなどでまとめてください。
- ・バッグ
- ・ベルト、ネクタイ、マフラー、スカーフ、手袋、帽子
- ・和服、帯
- ・下着、靴下、水着
- ・毛布、シーツ、タオル、ハンカチ、カーテン
- ・ぬいぐるみ(中に機械や芯材が入っていないもの)



- ・制服、作業服、体育着、スキーウェア
- ・ヒール、パンプス、ブーツ類、レインシューズ、下駄、草履、室内履き
- ・ぬいぐるみ(中に機械や芯材が入っているもの)



♪ ドラムサークル「Bene」がやってくる! ♪

4/30(土) ●オープニング(25分) たくさんの世界の太鼓を参加者が円になって座り、自由に叩いてリズムで繋がるコミュニケーション

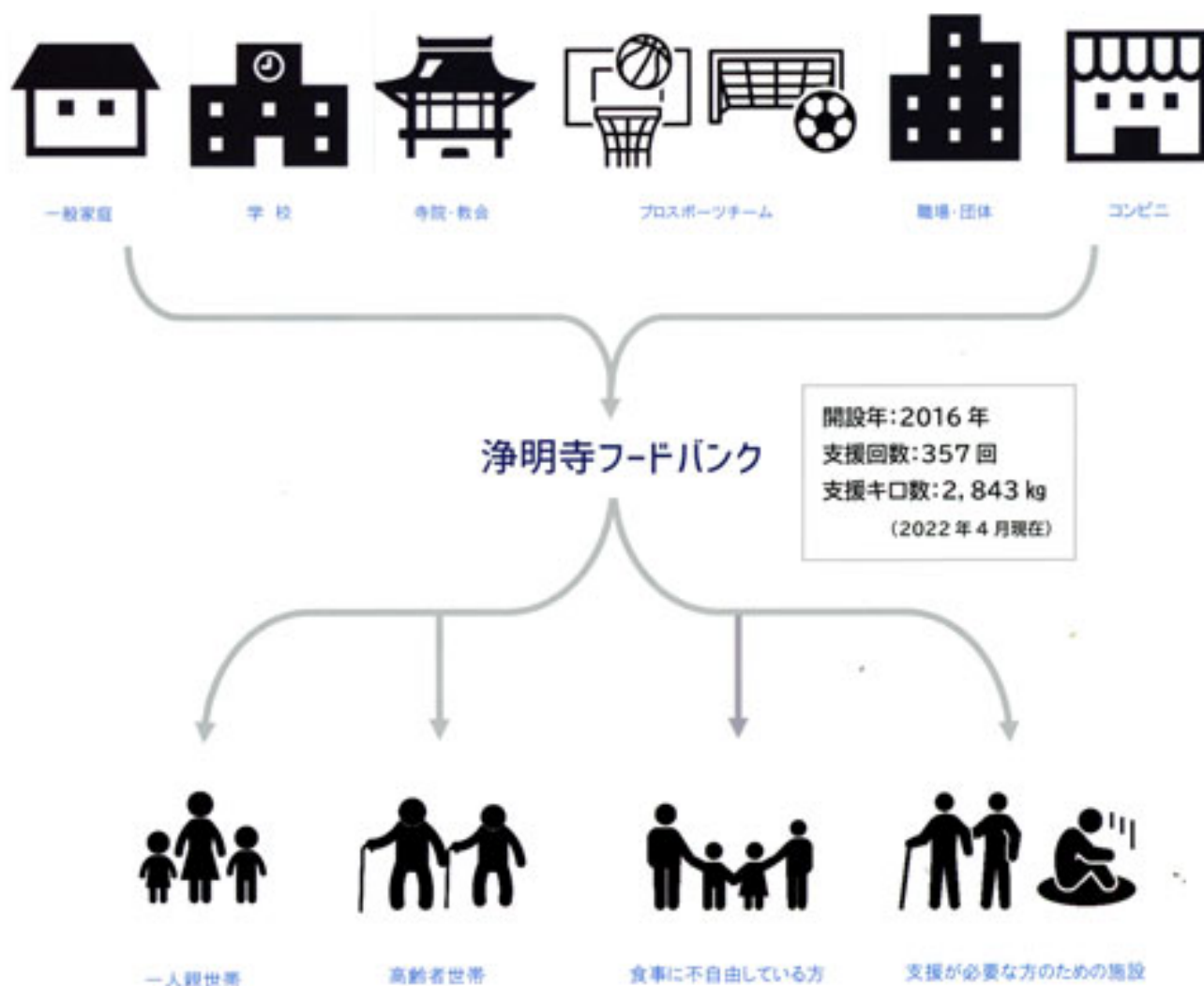
5/1(日) ●午後1時(25分) ●フィナーレ(5分) イベントです。みんなで大地にエネルギーを響かせ空に祈ろう!

1・フードドライブ、してみませんか？

フードドライブとは？

フードドライブとは、家庭で余っている食べ物を学校や職場などに持ち寄り、それらを地域の福祉団体や施設、フードバンク*などに寄付する活動です。

*フードバンクは、余っている食べ物を持っている支援者の方と、食べ物を必要としている受益者の方をつなぐ役割をします。



2・集める食品について

集める食品にはお守りいただきたい条件があります。

集める食品の条件

- 包装や外装が破損していないもの
- 未開封のもの
- 常温保存できるもの
- お米は1年以内のもの
- 賞味期限が明記されており、またそれが2ヶ月以上のもの
- 包装や外装を他のものに移し替えていないもの(お米は除く)

↓このような食品をお預かりしています↓

- お米(玄米可)、乾麺(パスタ、うどん、そうめん、そば)
- 食用油、醤油・味噌・砂糖などの調味料
- インスタント、フリーズドライ、レトルト食品
- 缶詰(肉、魚、野菜、果物など)
- 瓶詰(海苔の佃煮、鮭のほぐし身など)
- コーヒー、お茶などの嗜好品
- のり、ふりかけ、お茶漬けの素など
- お菓子類、ジュース類



特に、肉/魚の
缶詰・瓶詰、
レトルト食品が
喜ばれています。

3・寄付の方法

浄明寺まで直接お持ちくださるか、送られる場合は大変恐れ入りますが、送り主様の送料ご負担をお願いいたします。また、一部高校やコンビニなどでも寄付の受け付けにご協力をいただいております。

浄明寺フードバンクのホームページはこちら⇒



*お送り先

〒016-0894 能代市萩の台 5-2 Tel. 090-2797-6334 浄明寺フードバンク宛て

☆ご不明な点がございましたら、浄明寺フードバンク代表 藤井までご連絡ください。【2022/APR】